

Stadt kauft Sägewerksareal

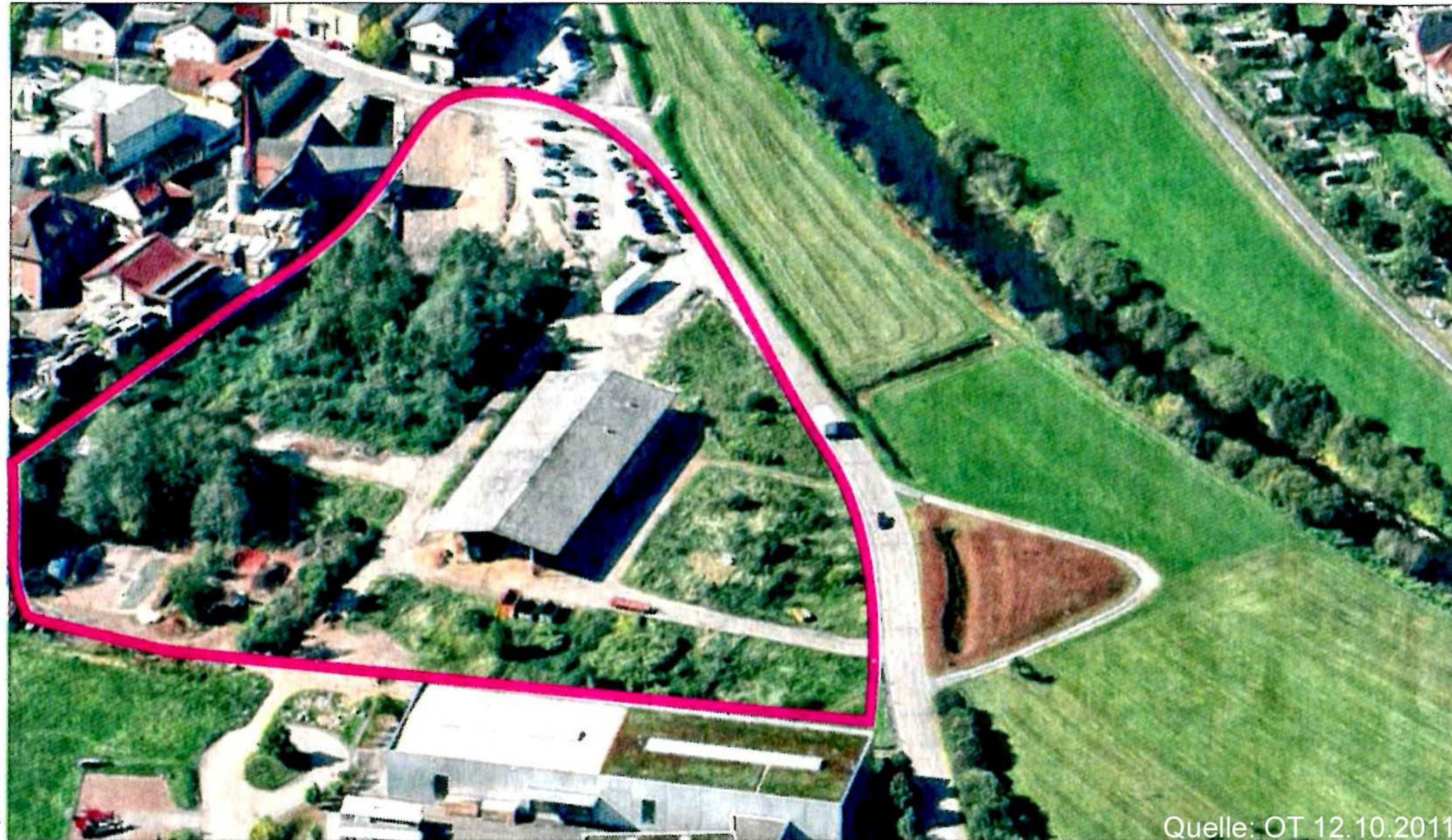
1,5 Hektar zusätzliche Fläche am Gewerbekanal für Stadtentwicklung und Gewerbeansiedlung

Seit Montag ist die Stadt Haslach Eigentümerin des einstigen Sägewerksareal Neumaier am Gewerbekanal. Beim Notartermin wurde der Kauf mit der Grundstücksverwaltung Continua GmbH von Heinz Knoblauch förmlich besiegelt.

VON MANFRED PAGEL

Haslach. Das ehemalige Sägewerksareal am Gewerbekanal stand nach dem Brand der leerstehenden Sägehalle zum Verkauf. Über den Kaufpreis des 1,5 Hektar großen Geländes haben die Vertragsparteien Stillschweigen vereinbart. Die Zustimmung zum Kauf des Geländes fiel dem Gemeinderat auch deshalb nicht schwer, weil bereits im Vorfeld Interessenten einer ortsnahen Ansiedlung bei der Stadtverwaltung ihre Wünsche geäußert hatten.

Bürgermeister Heinz Winkler jedenfalls ist froh über die sich bietende Entwicklungs-



Quelle: OT 12.10.2011

Die rote Linie skizziert grob die Fläche am Gewerbekanal, die seit Montag offiziell im Besitz der Stadt Haslach ist.

Foto: Ulrich Marx

chance im Anschluss an das bestehende Gewerbegebiet Mühlegrün, mit der Stellung Haslachs als ein zentraler Wirtschaftstandort im Kinzig-

tal nochmals gestärkt werde. Auf dem Gelände könnte überdies die B-33-Umfahrung verlaufen, sofern die »Bündeltrasse« verwirklicht würde. Die

Folgen des Großbrands sind inzwischen beseitigt und das Gelände wird aktuell gern als Parkplatz für Beschäftigte im Mühlegrün genutzt.